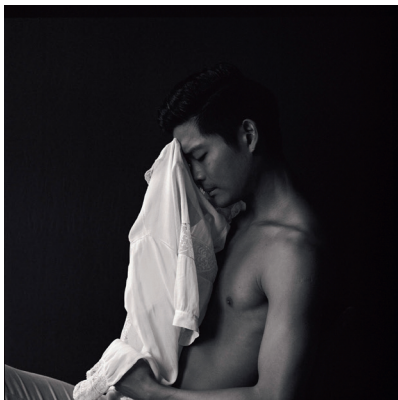
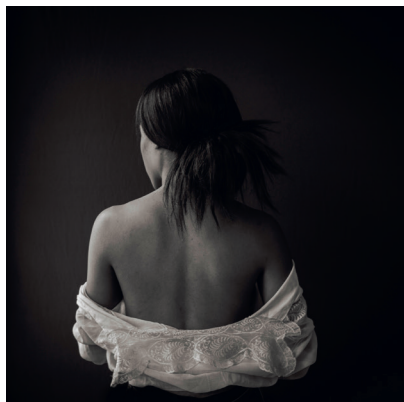


AMAZÔNIA

Zeven jaar lang trok de Frans-Braziliaanse fotograaf Sebastião Salgado door het Braziliaanse Amazonegebied, waar hij de bossen, rivieren, bergen en inheemse gemeenschappen fotografeerde. De uitzonderlijke rijkdom van het Amazonewoud en de harmonie van de inheemse bevolking met hun omgeving komt in Amazônia via meer dan 200 grootschalige foto's op aangrijpende wijze tot leven. De foto's bieden een verbijsterend en indringend beeld van een even rijk als kwetsbaar ecosysteem. Salgado: 'Ik wil met deze foto's het debat over de toekomst van het Amazonewoud voeden. We moeten dit samen aanpakken, op internationale schaal en met de steun van inheemse organisaties.' De visuele reis wordt verrijkt door een exclusieve geluidscreatie van Jean-Michel Jarre, waarin geluiden van het woud de kern vormen.

4 april t/m 8 november
 Tour & Taxis, Brussel (België)
 Info: expo-amazonia.com



WHITE

Fine art-fotografie en sculpture Galerie van Blijkschhof combineert in WHITE dertien zwart-wit portretten van kunstfotograaf Marie-Jeanne van Hövell tot Westerfliet met vijf witte albasten sculpturen van beeldend kunstenaar Lynne Leegte. Sinds 2011 heeft Westerfliet aan een reeks portretten gewerkt waarin een witte kanten blouse van omstreeks 1912 centraal staat. Meer dan 75 vrouwen en mannen, volwassenen en kinderen, hebben in of met de blouse geposeerd. Lynne Leegte heeft de witte blouse van de fotoserie op ware grootte uitgevoerd in lichtgevoelige albast. Daarnaast zijn dansschoenen, een waaijer, een handschoen en een kanten kraag omgevormd tot tastbare, blijvende herinneringen aan haar Schotse grootmoeder.

T/m 27 april
 Info: galerievanblijkschhof.nl